

HOWTO RedHat oVirt - HA with Intel RMM4 (RU)



Работа в режиме высокой доступности позволяет головной ноде отслеживать состояние подчинённых нод. В случае выхода из строя одной из подчинённых нод головная нода сможет перераспределить её задачи на другие доступные ноды. Главным условием для работы в режиме высокой доступности является настроенный Power Management oVirt.

Для настройки Power Management необходимо:

1. произвести настройки BIOS серверной платы Intel S2400BB - См. [Настройка BIOS серверной платы Intel S2400BB](#);
2. произвести настройку Intel RMM4 модуля через WebUI - См. [Настройка Intel RMM4 для удалённого управления](#);
3. произвести настройку Power Management для каждой из нод.

Настройка Power Management.

Выбираем в левом древовидном списке корневой раздел System. Переходим на вкладку Hosts.

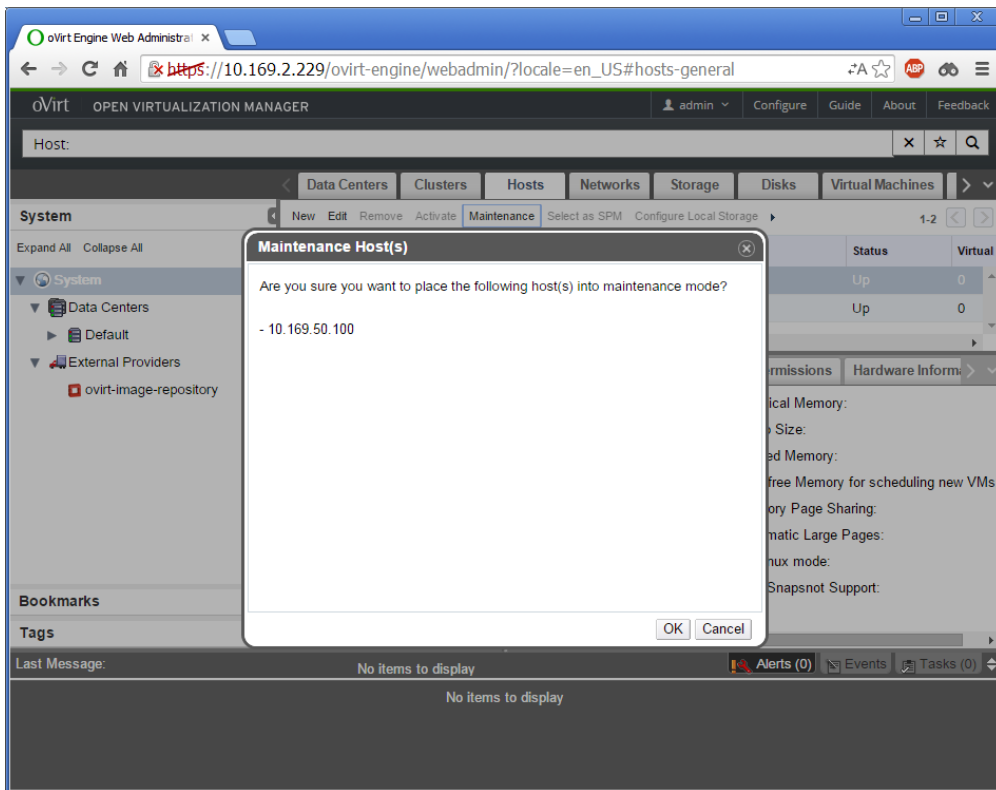
The screenshot shows the oVirt Web Administration interface. The browser address bar displays `https://10.169.2.229/ovirt-engine/webadmin/?locale=en_US#hosts-general`. The page title is "oVirt OPEN VIRTUALIZATION MANAGER". The navigation menu on the left shows "System" selected. The main content area displays a table of hosts:

Name	Host Cluster	Data Center	Status	Virtual Machines
10.169.50.100	Default	Default	Up	0
10.169.50.99	Default	Default	Up	0

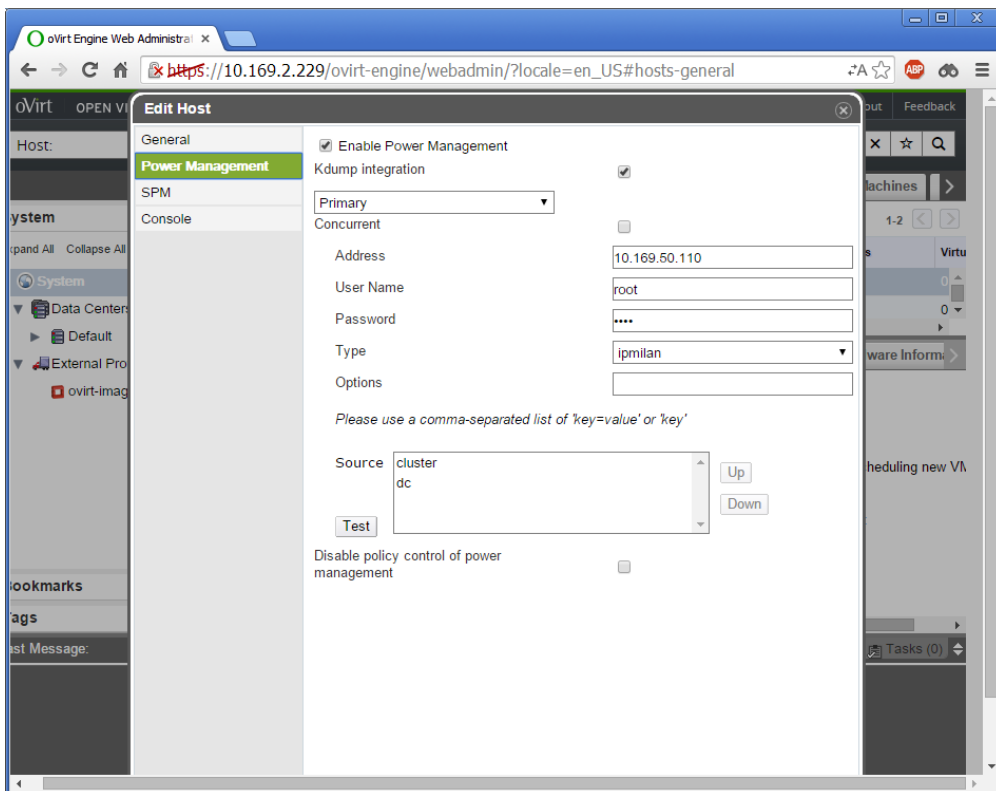
Below the table, the configuration panel for the selected host is visible, showing various system parameters:

- OS Version: SPM Priority: Medium Physical Memory:
- Kernel Version: Active VMs: 0 Swap Size:
- KVM Version: Logical CPU Cores: 8 Shared Memory:
- LIBVIRT Version: Boot Time: 2014-Oct-14, 10:19 Max free Memory for scheduling new VMs:
- VDSM Version: Hosted Engine HA: [N/A] Memory Page Sharing:
- SPIICE Version: iSCSI Initiator Name: iqn.1994-05.com.re Automatic Large Pages:
- GlusterFS Version: Kdump Status: Disabled SELinux mode:
- Live Snapshot Support:

Выбираем первую ноду и переводим её в режим обслуживания нажатием на панели кнопки Maintenance. Нажимаем ОК.

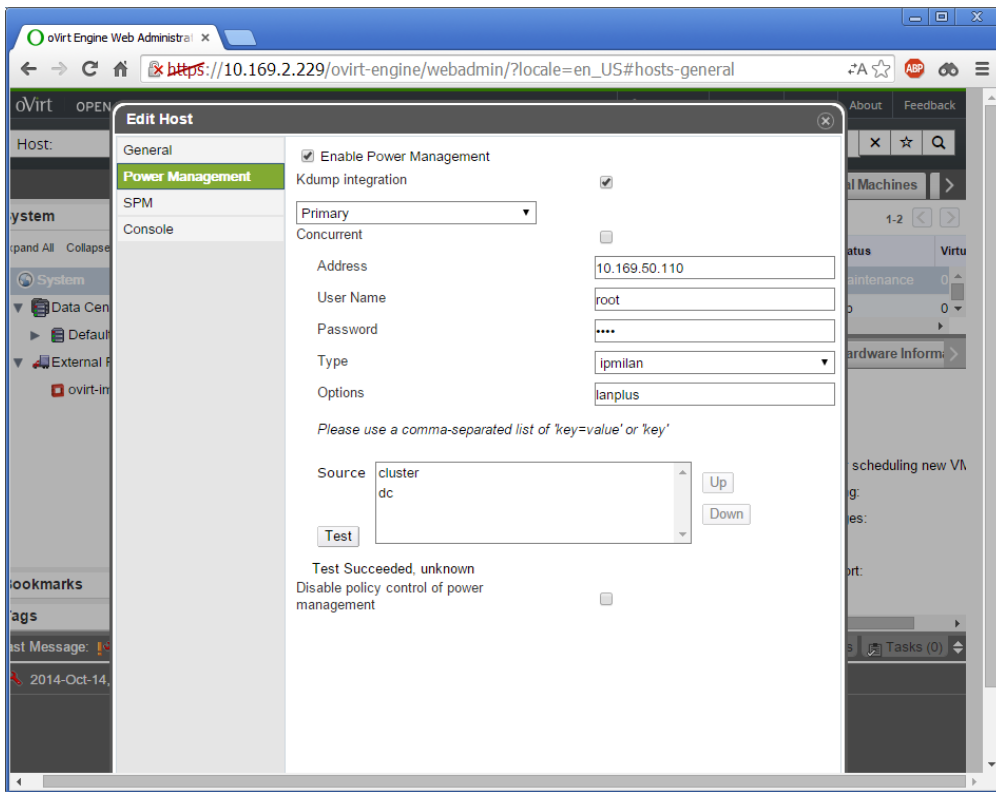


Нажимаем на панели кнопку Edit. Переходим на закладку Power Management.



В поле Address указываем ip адрес управляющего интерфейса сервера - Management port. См. Настройка BIOS серверной платы Intel S2400BB.

В поле User Name указываем - root, в поле Password - root. Выбираем протокол ipmilan. Нажимаем Test.



Если тест завершился успешно, то будет выведено сообщение Test Succeeded. Нажимаем ОК.

Переводим ноду обратно в рабочий режим нажатием кнопки Activate.