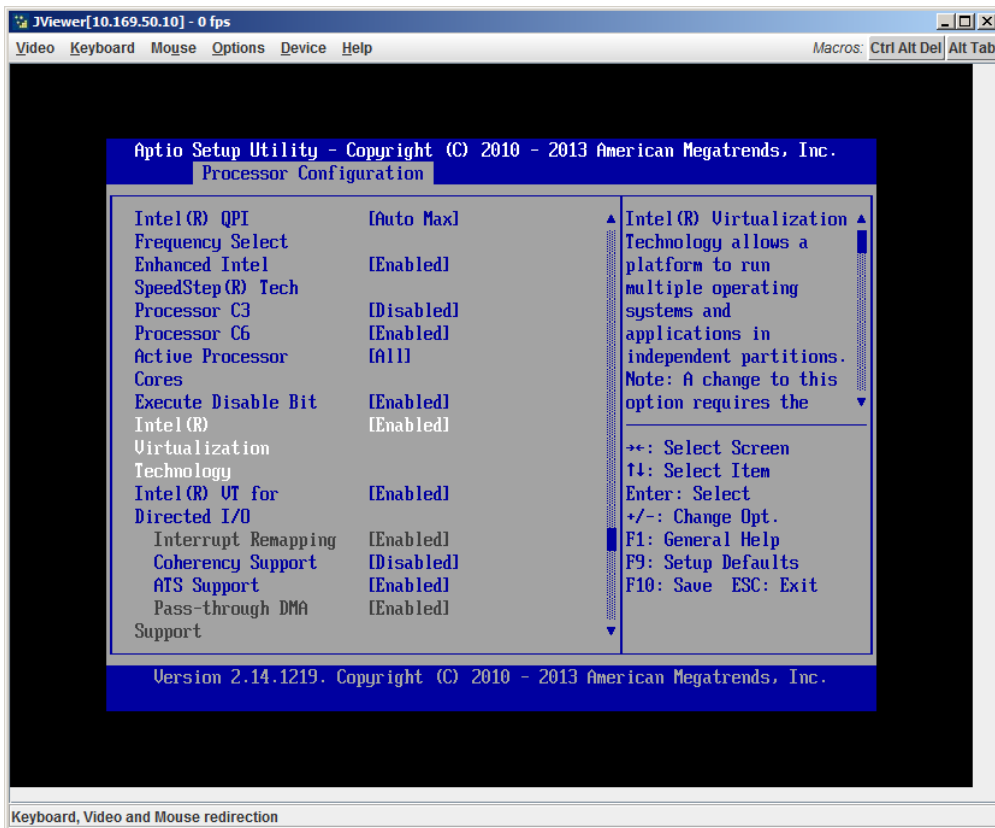


HOWTO Intel server board S2400BB for remote management (RU)

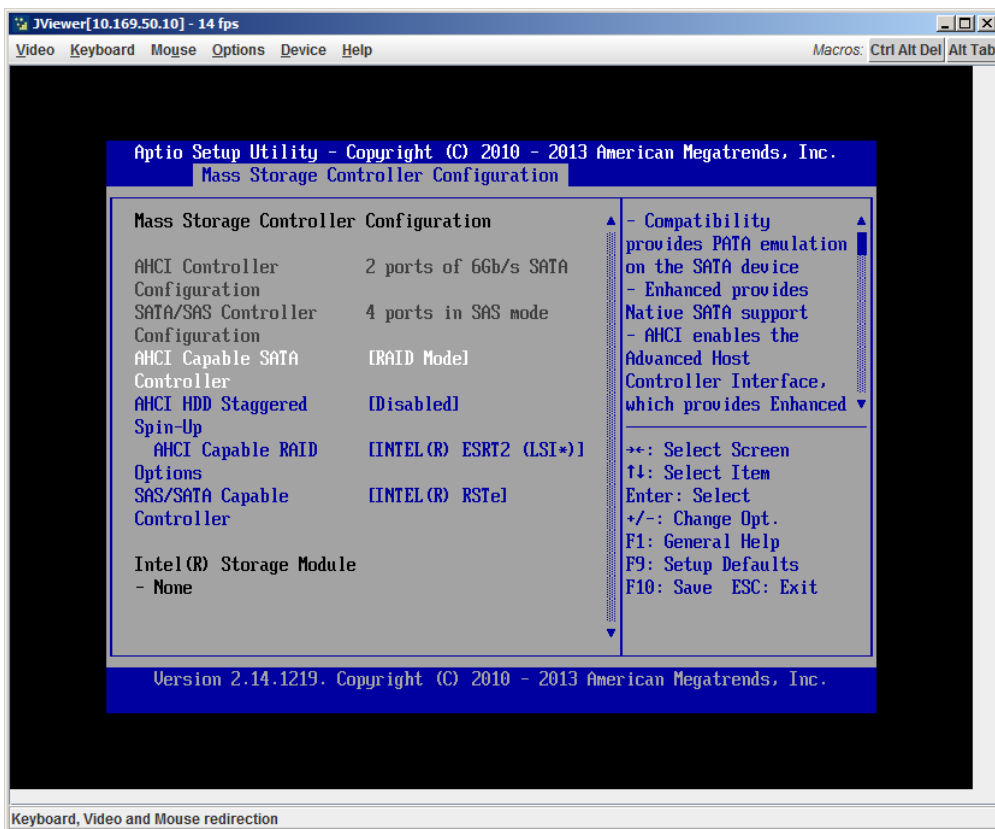
Для того чтобы зайти в меню настройки BIOS необходимо нажать клавишу F2.



Необходимо перейти на закладку Advanced -> Processor Configuration. Переключить параметры Intel (R) Virtualization Technology и Intel (R) VT for Directed I/O в состояние Enabled.



Далее необходимо перейти на закладку Advanced -> Mass Storage Controller Configuration. Здесь переключаем параметр AHCI Capable SATA Controller в состояние RAID Mode.



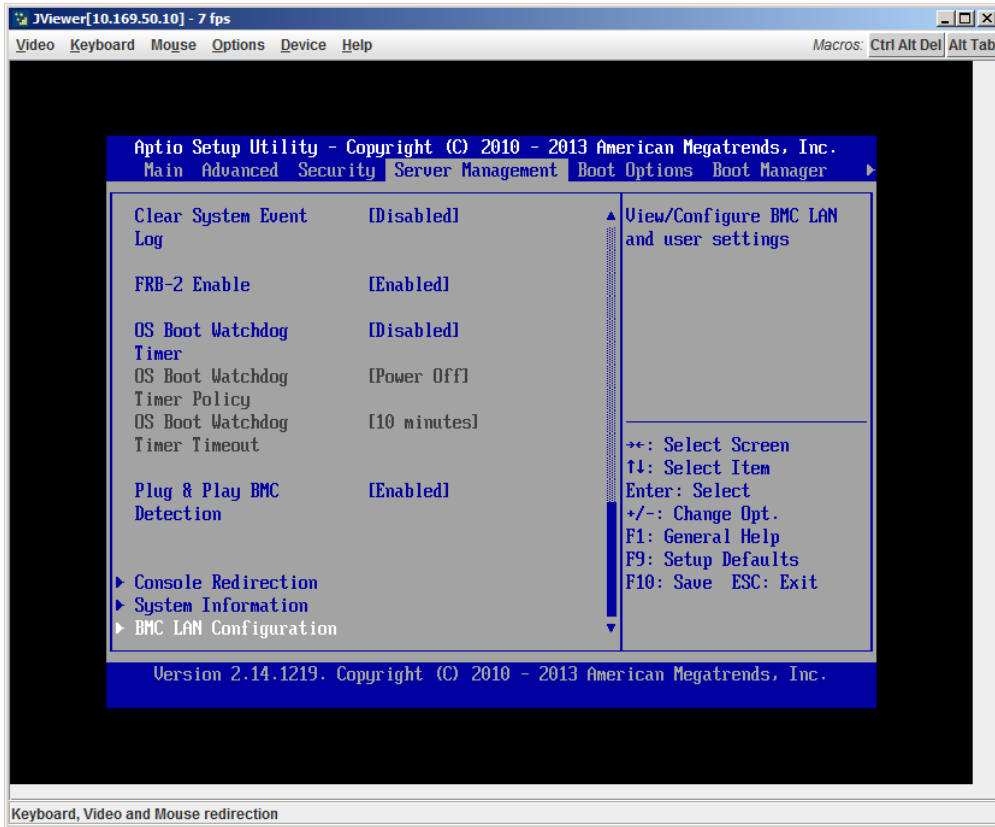
Далее необходимо перейти на закладку Server Management. Переключаем параметр Resume on AC Power Loss в состояние Power On.



Переходим в меню Server Management -> Console Redirection. Переключаем параметр Console Redirection в значение Serial Port B.



Переходим в меню Server Management -> BMC LAN Configuration.



Настраиваем раздел Intel (R) RMM4 LAN configuration. Необходимо задать статический IP адрес для удалённого управления физическим сервером.

Задаём пароль пользователя с административными правами.

В поле User ID выбираем root,
в поле User Status - Enabled,
в поле User Password - root дважды.



Сохраняем изменения кнопкой F10 -> Yes.