

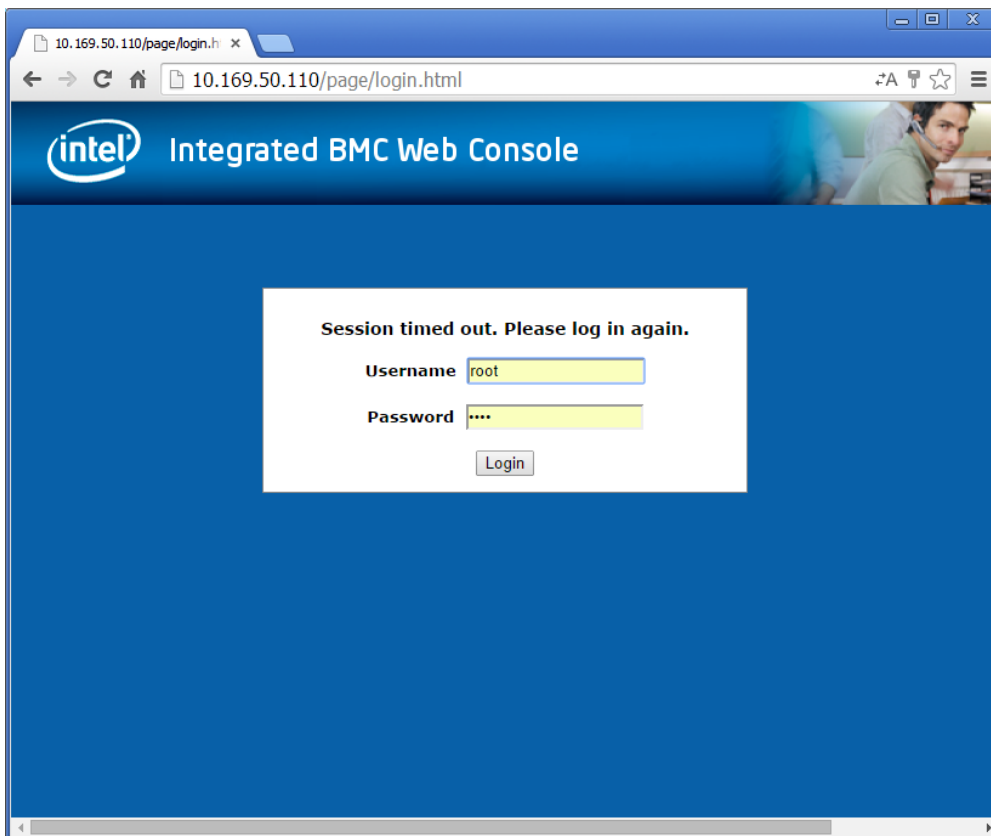
HOWTO Intel RMM4 for IPMI (RU)

✔ Системная плата Intel S2400BB имеет на борту плату расширения RMM4 со встроенным функционалом управления различными аспектами работы физического сервера (нас интересует IPMI 2.0). По сути управление осуществляется с помощью отдельной операционной системы, которая загружается при включении питания сервера независимо от других факторов.

BIOS сервера позволяет использовать лишь ограниченный функционал RMM4, поэтому необходимо подключиться по ip адресу к веб-интерфейсу. См. Настройка BIOS серверной платы Intel S2400BB

Для доступа к веб-интерфейсу вводим пару логин и пароль

```
root  
root
```



10.169.50.110/index.html

10.169.50.110/index.html

intel Integrated BMC Web Console

System Information | Server Health | Configuration | Remote Control

LOGOUT REFRESH

System Information

This section contains general information about the system.

Summary

System Information

- FRU Information
- System Debug Log
- CPU Information
- DIMM Information

System Information

Host Power Status : **Host is currently ON**

RMM Status : Intel(R) RMM installed

Device (BMC) Available : Yes

BMC FW Build Time : Feb 10 2014 23:13:44

BIOS ID : SE5C600.86B.02.02.0002.122320131210

BMC FW Rev : 01.20.5793

Boot FW Rev : 01.17

SDR Package Version : SDR Package 1.05

Mgmt Engine (ME) FW Rev : 02.01.07.328

Overall System Health : ● ● ●

Переходим на вкладку Configuration -> IPv4 Network Settings.

10.169.50.110/index.html

10.169.50.110/index.html

intel Integrated BMC Web Console

System Information | Server Health | Configuration | Remote Control

LOGOUT REFRESH HELP

Configuration

Use these pages to configure various settings, such as alerts, users, or network.

IPv4 Network Settings

You can view and modify the IPv4 network settings on this page. Select whether to obtain an IP address automatically or manually configure one.

IPv4 Network

- IPv6 Network
- Users
- Security Settings
- LDAP
- VLAN
- SSL
- Remote Session
- Mouse Mode
- Keyboard Macros
- Alerts
- Alert Email
- Node Manager

Enable LAN Failover

LAN Channel Intel(R) RMM

MAC Address 00:1E:67:50:A5:A8

Obtain an IP address automatically (use DHCP)
 Use the following IP address
 Disable LAN Channel

IP Address 10.169.50.110

Subnet Mask 255.255.255.0

Default Gateway 10.169.50.1

Primary DNS Server

Secondary DNS Server

Save

В поле LAN Channel выставляем значение Intel(R) RMM. Выбираем Use the following IP address.

Нажимаем Save. Перезапускаем сервер.